

产品使用说明书

集中控制型消防应急标志灯具

感谢阁下使用我们的产品，使用前请仔细阅读此说明书

用途：

本产品适用于安装在一般工业与民用建筑中，以应付突然性、事故性停电时，停电后为人员疏散或消防作业提供疏散指示的灯具。广泛用于酒店、宾馆、机场、医院、学校、工厂、办公楼等各类公共场所。

主要技术指标：

产品型号：M-BLZC-1LR0E I 0.3WZPT	主电功耗：0.3W
外壳防护等级：IP30	额定电源电压：DC36V
执行标准：GB17945-2010	应急工作时间： ≥ 90 min
使用环境温度： $0^{\circ}\text{C}\sim+55^{\circ}\text{C}$ 相对湿度 $\leq 95\%RH$	应急转换时间： < 2 s
输出参数：单颗LED、DC2.8V-DC3.4V	表面亮度： $50\text{cd}/\text{m}^2\sim 300\text{cd}/\text{m}^2$
光源的规格、型号和参数：LED、DC2.8V-DC3.4V	充电时间： ≤ 24 小时
电池型号、种类和容量：A023 Ni-Mh 2/3AA 1.2V300mAh	生产日期：详见灯身激光打标处
电池使用年限：每四年更换一次电池(如果灯具在实际使用过程中，应急次数较少，用户可根据应急放电时间判断，如应急时间满足要求，从环保的角度可不更换电池。)	

光源的更换方法：

本灯具采用超高度LED作为光源，一般不易损坏，其寿命超过灯具的使用寿命，的确需更换时按以下步骤进行：

- 1、断开电源，用螺丝刀拆卸下固定灯具表面的螺丝，并将灯具从固定位取出；
- 2、用螺丝刀拆卸下灯具侧面固定面盖的螺丝，取下面盖；
- 3、用螺丝刀和尖嘴钳拆卸下固定线路板的螺丝和铁皮，拔出线路板上电源插头；
- 4、取出不良光源板；
- 5、整体更换新光源；
- 6、重新按拆卸的顺序反过来装配好即可；

电池的更换方法：

- 1、断开电源，用螺丝刀拆卸下固定灯具表面的螺丝，并将灯具从固定位取出；
- 2、用螺丝刀拆卸下灯具侧面固定面盖的螺丝，取下面盖；
- 3、用螺丝刀和尖嘴钳拆卸下固定线路板的螺丝和铁皮，拔出线路板上电源插头；
- 4、取出线路板并用电烙铁焊下不良电池；
- 5、更换不良电池；
- 6、重新按拆卸的顺序反过来装配好即可；

(注：更换电池时请注意电池的规格型号及电路板上所标的正负极与电池正负极是否吻合，电池装反可能会损坏灯具)

保养与维护：

可使用棉布及酒精擦拭灯具外壳，注意不能使用天拿水及汽油，否则会损坏灯具外壳及其它零件。请勿在雨水下、湿度大于95%以上、含硫或有腐蚀性的环境下使用。

保质期限：

- 1、本产品按国家相关规定实施质量保障，如产品在保质期内出现故障，请直接与销售商联系。
- 2、不按此说明书规定的DC36V电压供电或自行拆卸、改装灯具结构的不在质保范围。

使用安装方法：

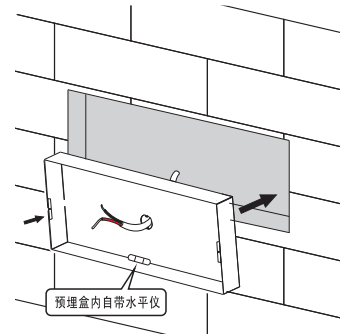
- 1、将预埋底盒安装于墙体并内并将电源线从底盒穿出，为确保灯具安装平整、美观，安装预埋盒时请将水平仪的气泡调整至居中位置；
- 2、按接线图正确接线，并用绝缘胶带做好防护处理，正负极不应接反；
- 3、将灯具装入预埋底盒中并用螺丝固定好，确保牢固可靠；
- 4、接通电源，灯具即进入主电亮灯和通信闪烁状态；然后根据灯具的安装顺序进行编址，并在应急照明控制器中进行模拟试验灯具是否正常工作。

注意事项：

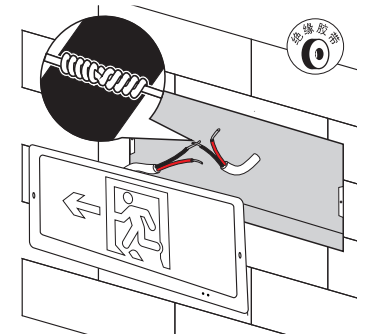
- 使用前，必须仔细阅读此说明书，方可进行安装。
- 必须持有合格资格证的电工或电器工程师才能安装、拆卸本产品。

- 此灯具仅适用于室内场所使用。
- 本产品是A型DC36V低压灯具，请勿接入高压电源，否则会损坏灯具。
- 本产品采用镍氢电池，在使用前应先给灯具充电24小时，如果灯具应急时间达不到标准要求时，应将灯具进行完全充、放电3次的操作，使电池内部化学物质激活后即可满足要求。
- 当灯具存放超过3个月时，需对灯具进行补充电24小时，如果不及时维护电池，将会影响灯具的使用寿命。
- 请按接线图正确接线，正负极接反时灯具会不亮，但不会损坏灯具。
- 接线时应使灯具的电源线处于可靠的永久性连接，不应采取让非专业人员徒手可拆除的连接方式。
- 如果您对安装或使用还有疑问，请向销售商咨询。

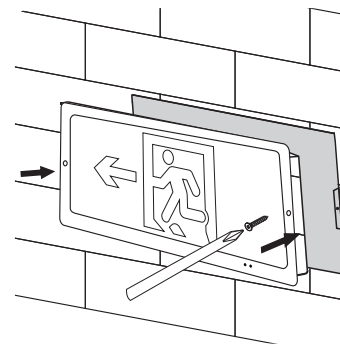
安装示意图：



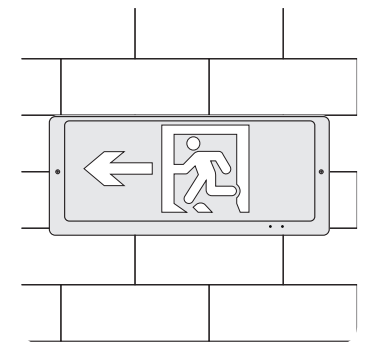
- 1 将预埋盒装入墙体，将电源线从预埋底盒内穿出，并确保水平仪的气泡处于居中位置



- 2 按接线图正确接线，并用绝缘胶带做好防护处理，注意正负极不应接反



- 3 将灯具嵌入进预埋底盒中并用螺丝将灯具固定牢固



- 4 接通电源，进行编址、通信测试灯具是否工作正常

广东敏华电器有限公司

生产地址：广东省江门市荷塘镇为民闲步工业区

合格证
检验员：QC9