

正面

(集电集控型/自电集控型)

消防应急标志灯具使用说明书

感谢阁下使用我们的产品，使用前请详细阅读此说明书

用途：

本产品适用于安装在一般工业与民用建筑中，以应付突然性、事故性停电时，停电后为人员疏散或消防作业提供疏散指示的灯具。广泛用于酒店、宾馆、机场、医院、学校、工厂、办公楼等各类公共场所。

主要技术指标：

额定电源电压：DC36V	外壳防护等级：IP30
表面亮度：50cd/m ² -300cd/m ²	应急工作时间：≥90min
执行标准：GB17945-2010	应急转换时间：<2s
输出参数：单颗LED、DC2.8V-DC3.4V	使用环境温度：0°C~+55°C 相对湿度 ≤95%RH
光源的规格、型号和参数：LED、DC2.8V-DC3.4V	*制造日期详见灯身标贴处。

集电集控型		自电集控型	
型号	主电功耗	型号	主电功耗
M-BLJC-1LROE II 0.3WZMW	0.3W	M-BLZC-1LROE II 0.3WZPW	0.3W

自电集控型

电池型号、种类和容量：A021 Li-ion 3.7V100mAh
 充电时间：≤24小时
 电池使用年限：每四年更换一次电池（如果灯具在实际使用过程中，应急次数较少，用户可根据应急放电时间判断，如应急时间满足要求，从环保的角度可不更换电池。）

光源的更换方法：

- 1、断开连接灯具电源；
- 2、用工具将灯具从固定位取下；
- 3、用螺丝刀撬开灯具面盖；
- 4、用烙铁取下损坏的光源板；
- 5、整体更换光源板；
- 6、按拆卸的顺序反过来装配即可。（注：更换光源板时请注意PCB板上所标的正负极与LED光源的正负极是否一致。）

电池的更换方法: (适用于自电集控型灯具)

- 1、断开连接灯具电源；
- 2、用工具撬开灯具面盖和底板；
- 3、取下电路板，用烙铁拆下不良电池；
- 4、更换不良电池；
- 5、按拆卸的顺序反过来装配即可。（注：更换电池时请注意电池的规格型号及电路板上所标的正负极与电池正负极是否一致，电池装反可能会损坏灯具。）

保养与维护：

可使用棉布及酒精擦拭灯具外壳，注意不能使用天拿水及汽油，否则会损坏灯具外壳及其它零件。请勿在雨水下、湿度大于95%以上、含硫或有腐蚀性的环境下使用。

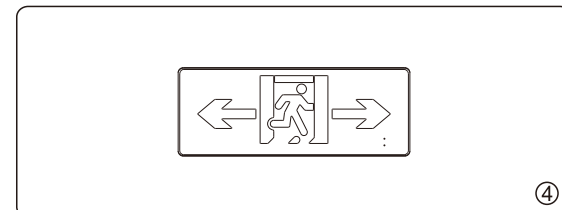
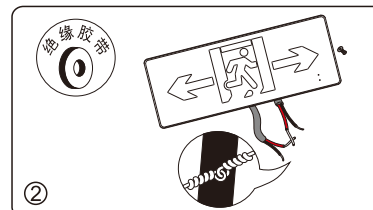
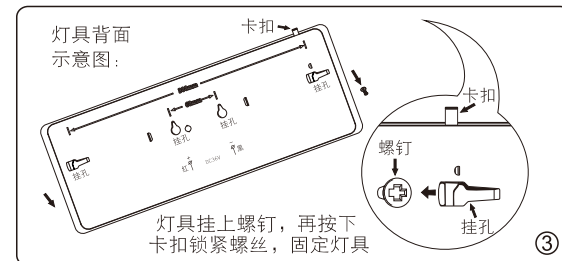
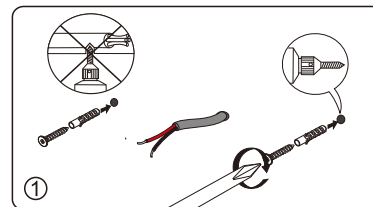
保质期限：

- 1、本产品按国家相关规定实施质量保障，如产品在保质期内出现故障，请直接与销售商联系。
- 2、不按此说明书规定的DC36V电压供电或自行拆卸、改装灯具结构的不在质保范围。

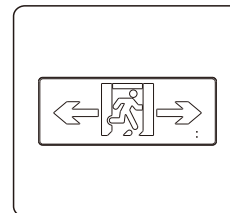
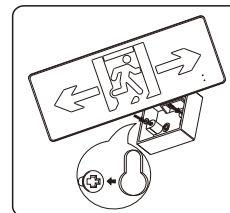
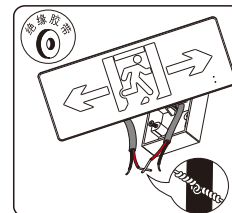
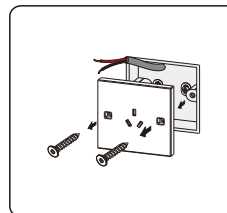
背面

灯具安装方法示意图：

壁挂安装：* 在安装灯具前，需要先进行编址、通信测试灯具是否正常工作。



86盒安装：* 在安装灯具前，需要先进行编址、通信测试灯具是否正常工作。



注意事项：

- 1、使用前，必须详细阅读此说明书，方可进行安装。
- 2、必须持有合格资格证的电工或电器工程师才能安装、拆卸本产品。
- 3、此灯具仅适用于室内场所使用。
- 4、本产品是A型DC36V低压灯具，请勿接入高压电源，否则会损坏灯具。
- 5、请按接线图正确接线，正负极接反时灯具会不亮，但不会损坏灯具。
- 6、接线时应使灯具的电源线处于可靠的永久性连接，不应采取让非专业人员徒手可拆除的连接方式。
- 7、如果您对安装或使用还有疑问，请向销售商咨询。

广东敏华电器有限公司
 生产地址：广东省江门市荷塘镇为民闲步工业区

合格证
 检验员：QC9